

BO HO VOISINAGE - EXECUTANT

Prérequis

Aucun.

Durée

7 heures (soit 1 jour).

Public visé

Tout le personnel désigné par son employeur.

Moyens pédagogiques

Alternance d'apports théoriques, démonstration et de mise en pratique.
Support de formation avec un livret de prescription répondant à la norme NF C 18-510 et au code du travail Art. R 4544-1.

Matériels pédagogiques

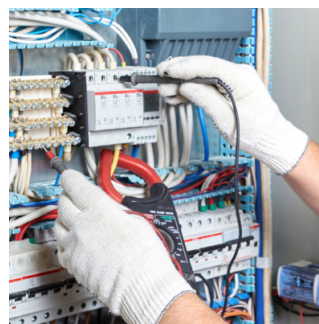
Divers outillages et appareils électriques, diaporamas, vidéoprojecteur.

Évaluation et suivi

Évaluation en continu durant la formation et évaluation sur un test final comprenant une mise en situation et un QCM.

Attestation et diplôme

Attestation de formation.



OBJECTIF

Acquérir les compétences nécessaires en matière de sécurité pour le personnel d'entreprise devant réaliser des travaux non életriques dans un environnement électrique potentiellement dangereux.
Intégrer les principes de prévention du risque électrique dans leur travail et adopter une conduite adaptée en cas d'accident lié à l'électricité.

CONTENU



Prendre conscience des risques électriques liés au travail

- * La tension et le courant
- * Les risques liés à l'électricité et les accidents de travail associés
- * Les effets de l'électrisation sur le corps humain
- * Le classement des installations
- * Les travaux non électriques en base tension
- * Les travaux non électriques en haute tension



Identifier et adopter la bonne conduite pour maîtriser ces risques

- * Les distances de sécurité
- * L'autorisation de travaux
- * La lecture de la signalisation
- * Les principes et exemples de verrouillage
- * Les manoeuvres de consignation
- * Les rôles des différents intervenants
- * L'utilisation du matériel de sécurité électrique
- * L'utilisation des outils électriques portatifs à main
- * La manipulation de l'outillage non spécifique aux électriciens

Lieux

La formation est dispensée au sein de notre organisme de formation ou en entreprise. Pour les formations en intra, prévoir que les stagiaires puissent circuler dans les locaux avec le formateur pour voir des installations électriques les concernant.

Participants

Jusqu'à 12 stagiaires.

Tarif

Sur devis.

Recyclage

Recyclage préconisé tous les 3 ans.



Réagir face à un accident

- * La conduite à tenir en cas d'incident sur les équipements électriques
- * La conduite à tenir en cas d'accident d'origine électrique
- * Réagir en cas d'incendie sur les ouvrages électriques

RÉFÉRENCES

Art. 4544-10 du code du travail.
Norme NF C 18-510.
L'ED 6127 de l'INRS.

INTERVENANT(S)

Nos formateurs sont titulaires d'au moins un diplôme de pédagogie et spécialisés dans le domaine qu'ils enseignent.

Pièces à fournir

- Informations sur le candidat
(Nom, Prénom, adresse mail, n° de téléphone portable)
- Copie de la pièce d'identité valide du candidat

CONTACT

securite@lafabriquedesmetiers.com

Notre centre de formation s'engage à vous apporter une réponse dans **un délai de 72h maximum**.

Formation déclarée sur :



La Fabrique des Métiers

6 Impasse des Tailleurs
53810 CHANGÉ

02 49 74 74 73
securite@lafabriquedesmetiers.com