

Casiers



# FORMATIONS EN APPRENTISSAGE



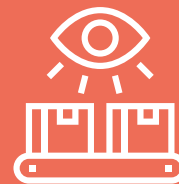
**L'EXPÉRIENCE**  
DES FORMATEURS



une capacité  
**d'adaptation**



Des formations  
**sur-mesure**



un suivi  
administratif  
**complet**

**accompagnement • Réactivité • PROFESSIONNALISME**

★ locaux accessibles aux personnes à mobilité réduite ★ réponse sous 72h ★

# AGENT DE PROPRETE ET D'HYGIENE - APH

Titre professionnel - niveau 3

## Prérequis

- Maîtriser la langue française
- Avoir de bonnes aptitudes physiques
- Possibilité partielle de certification (CCP1/CCP2)
- Test de positionnement avant l'entrée en formation

## Objectif

Être capable de réaliser des opérations de nettoyage manuel et de remise en état mécanisé.

## Compétences visées

- **Maîtriser les techniques d'entretien** courant et de remise en état mécanisé des locaux (CCP1 et CCP2)
- **Réaliser des méthodes manuelles d'entretien** courant des locaux à usage professionnels et privés. (CCP1)
- **Réaliser des méthodes de nettoyage mécanisées** et de remise en état mécanisée. (CCP2)

## Méthodes pédagogiques

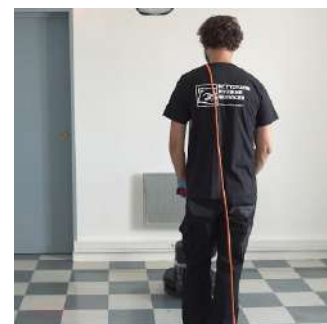
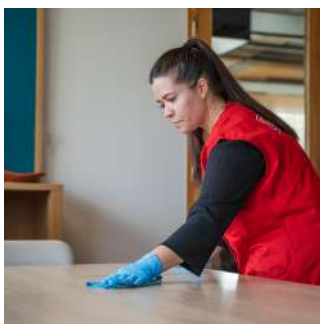
Une méthode participative centrée sur le vécu et l'expérience, exposés, démonstrations et mises en situation pratiques.

## Durée

12 mois, soit 455 heures

## Certification visée

Obtention du Titre professionnel Agent de Propreté et d'Hygiène (Niv 3) délivrée par la DREETS.  
Obtention des CQP AMC et CQP AERP par équivalence.



L'**agent de propreté et d'hygiène** assure des prestations de nettoyage afin de garantir la propreté et l'hygiène d'équipements, de surfaces et de locaux.

Il contribue à préserver l'aspect propre et accueillant des lieux de vie et de travail des usagers, à la qualité de la production dans les entreprises agroalimentaires, laboratoires, etc.

## PROGRAMME DE FORMATION

La formation se compose de **2 CCP** complétés par des périodes d'apprentissages en entreprise.



### 01 Posture professionnelle et intégration

- \* Se situer dans la formation afin d'en être acteur
- \* Appréhender le métier
- \* Analyser les exigences et opportunités du métier d'Agent de Propreté et d'hygiène



### 02 Accompagnement au projet personnel et professionnel

- \* Se situer dans la formation afin d'en être acteur et auteur  
Approfondir la connaissance de soi, repérer ses compétences pour évaluer ses potentialités
- \* Analyser les exigences et opportunités du monde professionnel pour s'y insérer
- \* Se situer et évaluer la faisabilité des différents choix envisagés

## Intervenants

Des formateurs experts en techniques professionnelles et formateurs maîtrisant la relation client particulier.

## Évaluation de la formation

Certification (3h) par la présentation du dossier professionnel et d'une mise en situation.

## Accessibilité handicap

Nos locaux sont accessibles aux PMR.

Pour les personnes en situation de handicap, se rapprocher du référent Handicap du CFA pour connaître les modalités d'accès à la formation.

## Postes accessibles à l'issue de la formation

- Agent de propreté
- Nettoyeur de vitres
- Agent de nettoyage industriel
- Assistant ménager

## Frais de formation

Détail des financements possibles auprès du CFA.

## Délai de réponse

La Fabrique des Métiers s'engage à proposer une date de formation et un calendrier sous 72 heures.



## Réaliser des prestations de nettoyage manuel et de bionettoyage

- \* Réaliser le **nettoyage manuel de surfaces**
- \* Réaliser le **nettoyage de parois verticales et de surfaces vitrées**
- \* Réaliser le **nettoyage manuel de locaux sanitaires**
- \* Réaliser le **bionettoyage d'équipements, de surfaces et de locaux à risque de contamination microbienne**



## Réaliser des prestations de nettoyage et de remise en état mécanisés

- \* Réaliser un **nettoyage mécanisé**
- \* Réaliser une **remise en état mécanisée**



## Préparation de l'examen

### A. Préparation du dossier professionnel

- \* Présentation, comportement
- \* Expression orale et communication avec le client

### B. Séance de préparation à l'examen

- \* Réalisation des épreuves en situation réelle
- \* Oral à blanc à l'entretien professionnel

### C. Contrôle du résultat

- \* Application de la démarche qualité
- \* Réalisation des autocontrôles

### D. La certification

## Qualités ?

- **AUTONOME** : Savoir s'adapter aux différents besoins des personnes et gérer les priorités dans un temps imparti.
- **RESISTANT** : Avoir de bonnes aptitudes physiques pour les activités et actes de la vie quotidienne
- **BIENVEILLANCE** : Savoir instaurer une relation de confiance, faire preuve d'écoute et de compréhension